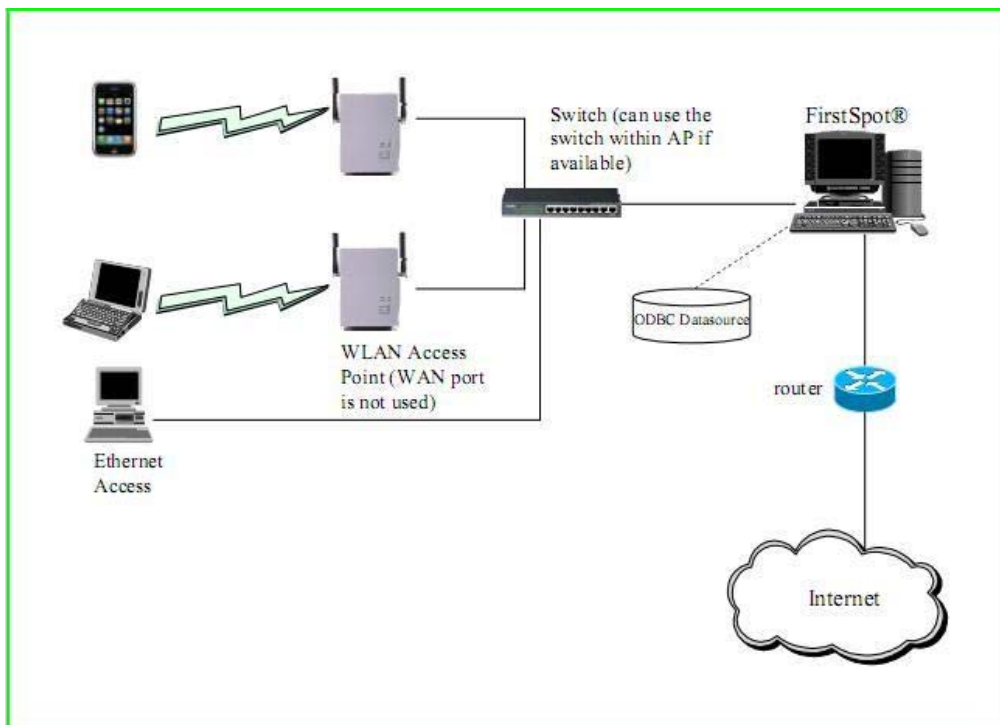


FirstSpot®

การบริหารจัดการระบบ Wi-Fi Hotspot หลายๆ แห่งในปัจจุบันต้องพบกับปัญหาในการจัดการกับบัญชีรายชื่อผู้ใช้ รวมถึงการกำหนดสิทธิ์การใช้งาน ต่างๆ รวมถึงการจัดเก็บ Log ของผู้ใช้งาน ตาม พรบ.คอมพิวเตอร์ ปี 2550 ซึ่งในระบบ Hotspot แบบธรรมดาถึงแม้จะสามารถกำหนด Account ให้กับผู้ใช้งานได้แต่ความสามารถในการควบคุมสิทธิ์และความยืดหยุ่นในการใช้งานยังไม่สามารถทำได้อย่างเต็มที่ โดยปัญหาหลักๆ ของ Hotspot แบบธรรมดา ได้แก่

- ไม่มีกระบวนการในการพิสูจน์ตัวตน
- ไม่มี feature ที่สนับสนุนการควบคุมการใช้งาน เช่น timeout , logout
- ไม่มีการยกเว้นการเข้าใช้งานบางเว็บไซต์
- ไม่มีรายงานการใช้งานเพื่อใช้สำหรับเก็บค่าบริการ
- ไม่มีระบบ Sign in เพื่อซื้อบริการผ่านบัตรเครดิต
- ไม่สามารถแจ้งประกาศหรือโฆษณาแก่กลุ่มผู้ใช้งานขณะ login ได้
- ไม่สามารถออกอินเทอร์เน็ตได้ด้วย IP ของเครื่องลูกข่าย (ออกเน็ตด้วย IP ของ Hotspot)

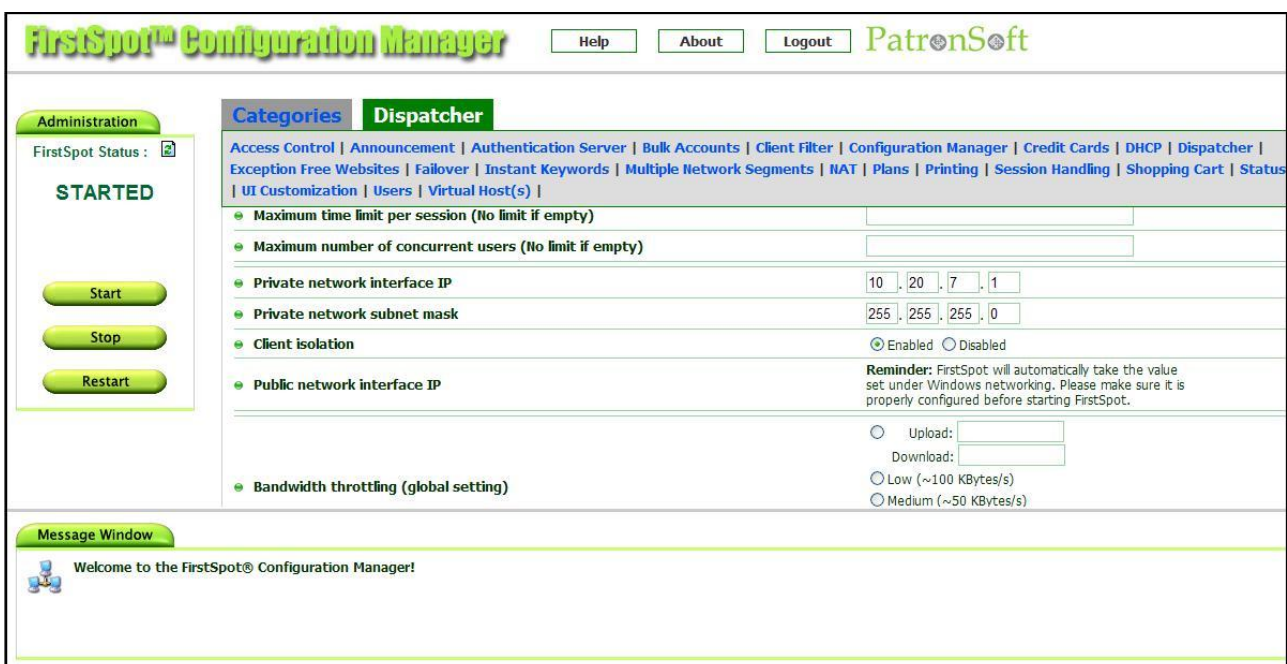


โปรแกรม **FirstSpot®** ได้รับการพัฒนาเพื่อแก้ปัญหาและอำนวยความสะดวกในการจัดการระบบ Wi-Fi Hotspot โดยสามารถทำงานบนระบบปฏิบัติการ Windows ซึ่งทำให้สามารถบริหารจัดการระบบได้อย่างง่ายดาย

การเข้าสู่ระบบ Configuration Manager



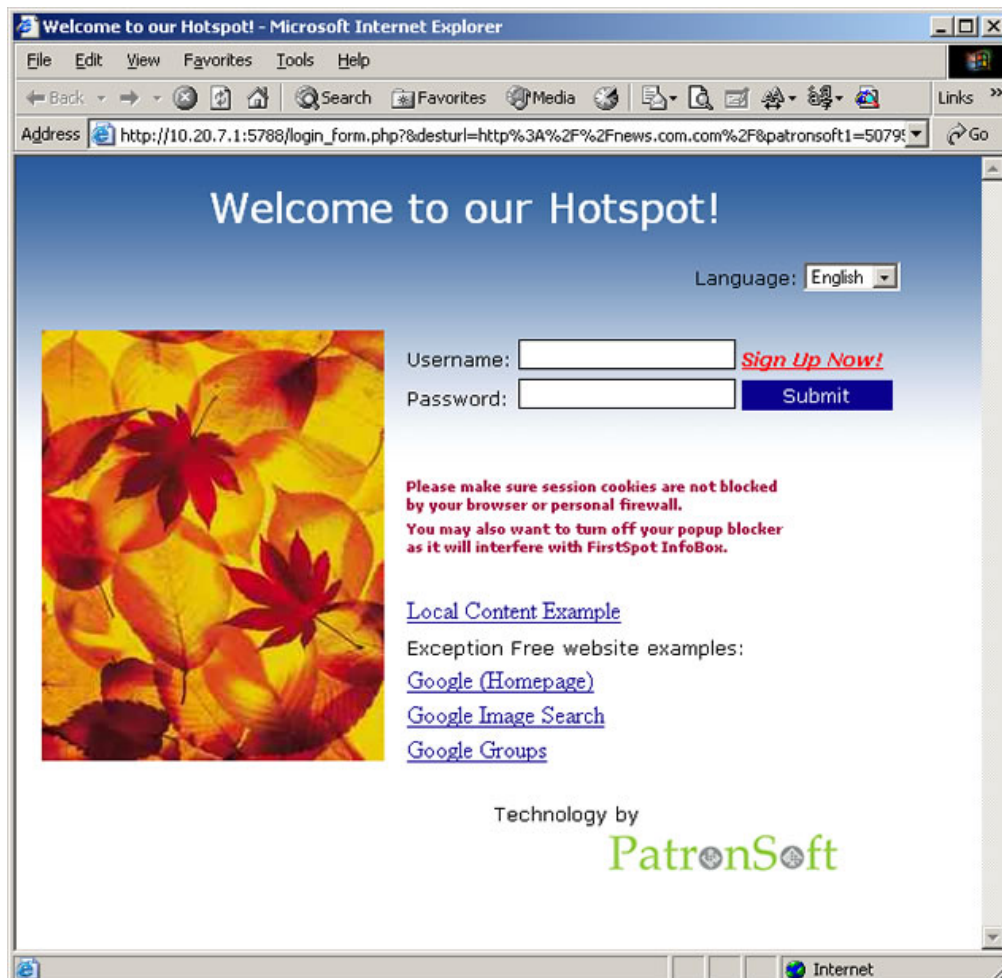
ภาพด้านซ้ายแสดงหน้า login ที่ใช้สำหรับเข้าไปบริหารจัดการตัวโปรแกรม Firstspot ซึ่งเมื่อ login เข้าไปแล้วจะเป็นดังภาพด้านล่าง ซึ่งจะเห็นเมนูต่างๆของโปรแกรมซึ่งอยู่ภายใต้เมนู Categories และสถานะของโปรแกรมที่กำลังทำงานหรือหยุดทำงาน



คุณสมบัติหลัก ๆ ของโปรแกรม FirstSpot® มีดังต่อไปนี้

- สามารถ login ผ่าน Web-based เพื่อใช้บริการอินเทอร์เน็ตในทุกๆ Service
- ไม่มีปัญหาเรื่อง Redirect Page ครั้งแรกเมื่อเข้าใช้งาน
- สามารถ Generate User ได้ครั้งละหลาย Account
- สามารถจำกัด Bandwidth แต่ละ User และทำ QOS ใน Service ที่ต้องการได้
- มีฟังก์ชันการในการกำหนด User ที่หลากหลายเช่น ใช้งานเป็น นาที ชั่วโมง วัน และกำหนดให้ User Active ในการ Log in ครั้งแรก หรือตามเวลาที่กำหนดเป็นต้น
- สนับสนุนการจ่ายค่าบริการด้วยบัตรเครดิตผ่าน PayPal , WorldPay , Authorize.net และ Google Checkout
- ครอบคลุมการจัดเก็บ Log ตาม พรบ.50 ทำงานได้โดยไม่ต้องแตก NAT
- กำหนดให้ ลบ Account ได้อัตโนมัติเมื่อเวลาหมด

การ Login เข้าใช้ระบบ internet



ภาพด้านบนจะแสดงหน้าจอ Login เพื่อเข้าใช้ระบบอินเทอร์เน็ต ซึ่ง User จะต้องกรอก User Name และ Password ที่ได้รับจากผู้ดูแลระบบ ลงในช่องจากนั้นกดปุ่ม Submit หรือกดปุ่ม Enter เพื่อทำการเข้าสู่ระบบ ส่วนทางด้านล่างของหน้า login จะแสดงในส่วนของ Exception Free website examples โดยจะหมายถึง website ที่สามารถเข้าได้โดยไม่ต้องทำการ login เข้าสู่ระบบ

ภาพด้านล่างคือ Popup ที่จะแสดงขึ้นมาเมื่อเข้าสู่ระบบได้แล้ว ซึ่งจะแสดงเวลาในการใช้งานที่เหลืออยู่ ลิงค์สำหรับเปลี่ยน Password หรือจะจ่ายเงินผ่านบัตรเครดิตแบบ Online เลยก็ได้ โดยคลิกที่ปุ่ม Get Air time และปุ่ม Logout เพื่อใช้ออกจากระบบ



สอบถามข้อมูลเพิ่มเติมเกี่ยวกับตัวสินค้าหรือปัญหาทางด้านเทคนิค info@draytek.co.th

โทรศัพท์ 02-2497910 ต่อ 101-105 โทรสาร 02-6729286